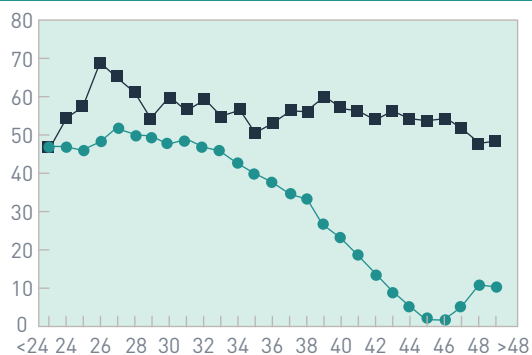


## ¿CÓMO PUEDO PREVENIR LAS CONSECUENCIAS DE UNA BAJA RESERVA OVÁRICA?

- Intentar embarazo a edades más tempranas.
- Consultar a un especialista de fertilidad si eres mayor de 35 años y llevas 6 o más meses buscando embarazo sin conseguirlo..
- La probabilidad de tener un bebé sano cuando ya hay un problema de fertilidad aún utilizando FIV ( fecundación in vitro) es del 10% a los 40 años, <5% a los 42 años.
- Plantearse un tratamiento de congelar óvulos si piensa posponer el embarazo más allá de los 35 años.
- La gran mayoría de los embarazos de Reproducción Asistida de mujeres de más de 42 años son con ovocitos donados, NO con los suyos propios.
- Las complicaciones para la madre y recién nacido son más frecuentes a medida que aumenta la edad de la mujer.



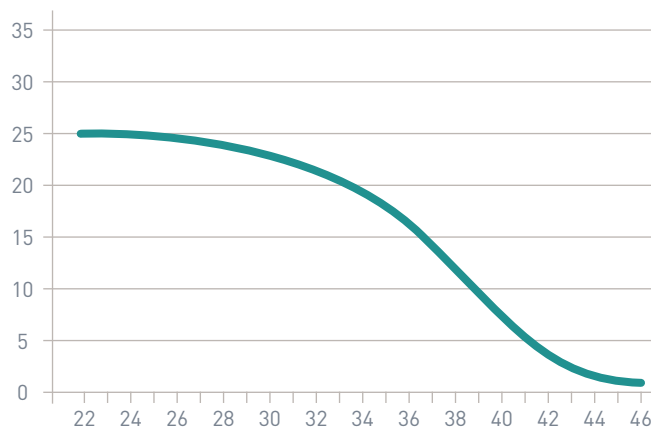
Tasas de gestación por edad con ovocitos propios (verde) o donados (gris). Registro ART

Adaptado de <http://www.cdc.gov>

## EFFECTOS DE LA EDAD EN LA FERTILIDAD NATURAL

- Con el paso del tiempo disminuye tanto el número como la calidad de los óvulos y por tanto la fertilidad. A los 40 años la probabilidad mensual de embarazo de una mujer sana es sólo del 5% (20% a los 30 años).
- La presencia de menstruación no asegura la capacidad de conseguir el embarazo. La mayoría no logran gestar a partir de los 45 años.
- Con la edad los óvulos contienen cada vez más alteraciones cromosómicas que dificultan el embarazo y aumentan la probabilidad de aborto y/o enfermedades genéticas en los hijos.

Probabilidad de embarazo mensual natural según la edad



Adaptado de Johnson JA et al. JOGC 2012; 34:80



Merck Sharp & Dohme de España, S.A. C/ Josefa Valcárcel, 38 · 28027 Madrid. [www.msd.es](http://www.msd.es)  
 Copyright © 2018 Merck Sharp & Dohme Corp., una subsidiaria de Merck & Co., Inc., Kenilworth, NJ, USA. Todos los derechos reservados.  
 WOMN-1262129-0000 (Creado: Junio 2018) Ítem Number: 94480

## EDAD Y FERTILIDAD

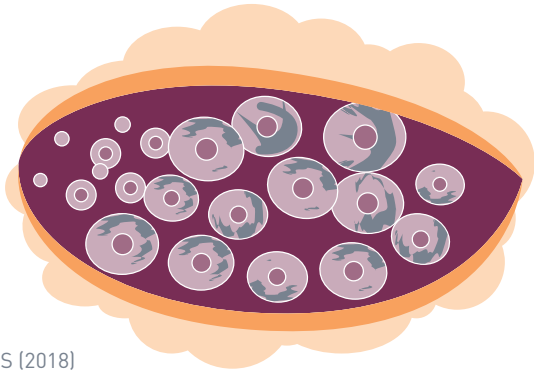
Efectos de la edad en la fertilidad.

- ¿ Qué entendemos por Baja Reserva Ovárica?
- ¿ Cuáles son sus síntomas?
- ¿Qué consecuencias tiene una baja reserva?
- ¿ Cuales son los factores de riesgo?
- ¿Cómo podemos conocer nuestra reserva?
- ¿Cómo puedo prevenir o disminuir las consecuencias de una Baja Reserva?



## DEFINICIÓN DE BAJA RESERVA OVÁRICA (BRO)

- La reserva ovárica es el número de óvulos que tiene una mujer.
- La BAJA RESERVA se define como la presencia de escaso número de óvulos para lo que debería esperarse de acuerdo a la edad de la paciente.
- Es un parámetro dinámico que va disminuyendo de forma natural a lo largo de la vida de la mujer.



Lobo S (2018)

## ¿CUÁLES SON LOS SÍNTOMAS DE UNA BRO?

- La mayoría de las veces es asintomática.
- Ocasionalmente se asocia a alteraciones menstruales.

## QUÉ CONSECUENCIAS TIENE UNA BRO?

- Disminuye la posibilidad de conseguir un hijo incluso con ayuda de las técnicas de reproducción asistida.
- Esto es debido a que el éxito de los tratamientos de reproducción depende de obtener un número suficiente ovocitos y de la calidad de los mismos.

## ¿CUÁLES SON LOS FACTORES DE RIESGO DE UNA BAJA RESERVA?

- El principal factor de riesgo es la EDAD.
- La mujer nace con un número limitado de óvulos que se reducirá progresivamente hasta agotarse.
- La pérdida de óvulos se puede acelerar en diversas circunstancias:
  - Si se han operado los ovarios.
  - Si se ha recibido quimioterapia o radioterapia.
  - Enfermedades como la endometriosis o enfermedades autoinmunes.
  - Si existen antecedentes familiares de menopausia precoz o enfermedades genéticas que afecten al funcionamiento del ovario.
  - Sin causa conocida.

Disminución drástica de la fertilidad.  
Aceleración de la pérdida de óvulos. Quedan menos y de peor calidad.

### PUBERTAD



200 - 300.000

### 37 AÑOS



25.000

### MENOPAUSIA

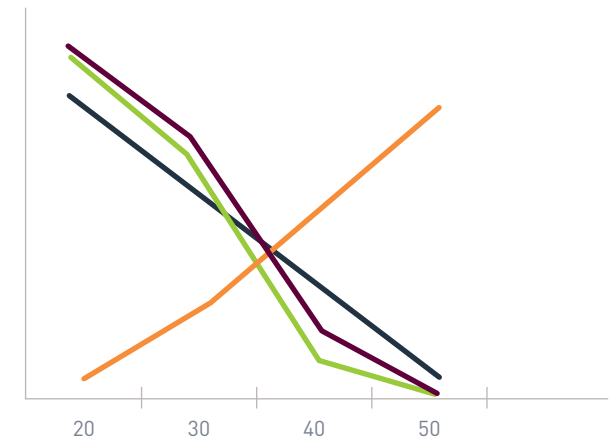


1.000

Robles A (2018)

## ¿CÓMO PUEDO CONOCER MI RESERVA OVÁRICA (RO)?

- Midiendo en sangre niveles de hormonas tales como FSH y estradiol al principio del ciclo aunque la más específica es la hormona antiMülleriana (AMH), producida por los folículos del ovario.
- A mayores niveles de AMH mayor número de óvulos le quedan a una mujer.



Reserva ovárica (negra) AMH (verde)  
Recuento de folículos antrales (púrpura) FSH (naranja)

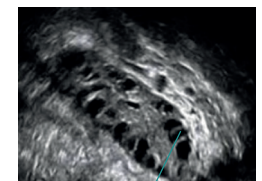
Adaptado de <https://www.reproduccionasistida.org/la-hormona-antimulleriana-amh/relacion-de-amh-fsh-y-reserva-ovarica/>

- Realizando un recuento de los folículos (RF) mediante **ecografía** preferiblemente vaginal en los primeros días del ciclo de la mujer.

### Baja reserva



### Buena reserva



folículos

Lobo S (2018). Ecografías de pacientes reales