



Asistencia a mujeres mayores de 40 años



I. Mir



Epidemiología

Mujer joven



Incorporación

Ambiente social

Ambiente laboral

Otros: estudios, etc.

Posponen deseo gest

Medidas
contraceptivas

Mujer madura



Estabilidad

Social

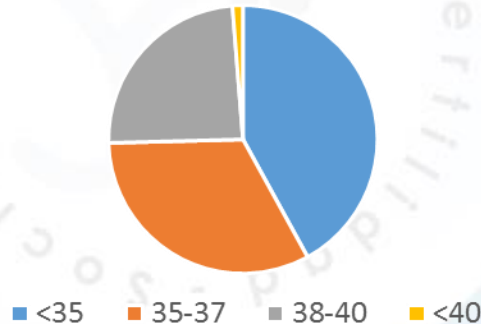
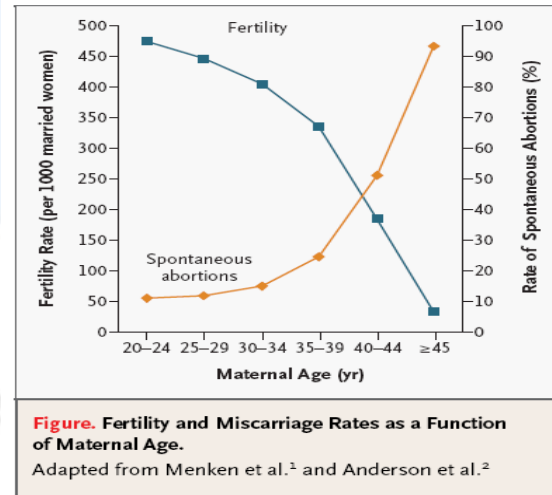
Laboral

Otros: nuevas parejas..

↑ Demanda servicios médicos de Reproducción con profesionales capacitados

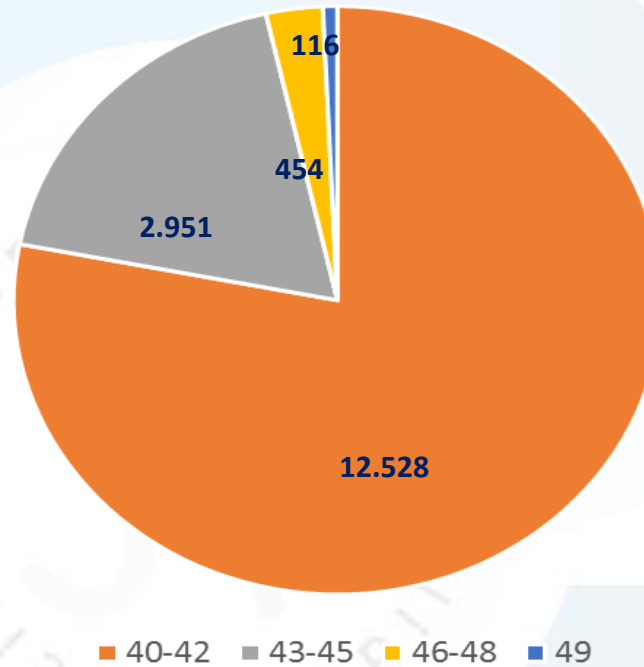
Resultados de RA

- La fertilidad disminuye con la edad
- Siendo el declive más intenso a partir de los 35 años
- Mayor a partir de los 40
- Y prácticamente nula a partir de los 45 años



1er semestre 2016/Nacimientos por edad de la madre (Movimiento Natural de la Población)

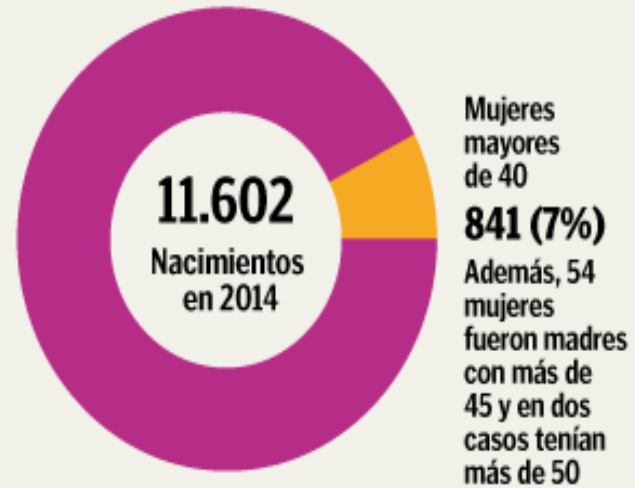
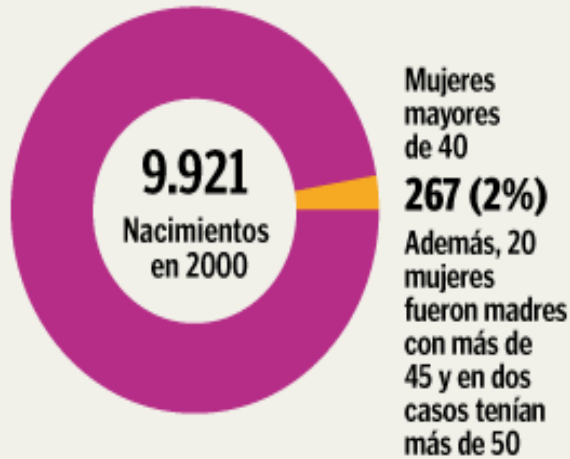
El I.N.E. en los últimos doce años se han triplicado las mujeres que han concebido su primer hijo por encima de los 40 años.



Familias tardías?



Madres de más de 40 años



- Primera gestación
- Segunda pareja
- Mujeres solas
- Parejas homosexuales
- Preservación (social / oncológica)
- Otras causas (2º o 3ª gestación...)

Perfil de mujeres que solicitan TRA a partir de los 40a



- 1.- Aumento de la demanda de TRA en mujeres > 40 años
- 2.- **Sociedades Científicas** (SEF, ESHRE, SCOG, SER-SCOG..) :
 - Ofrecer a las parejas sin hijos la mejor gestión posible de sus problemas de fertilidad.
 - Velar porque las parejas no se expongan a riesgos innecesarios o tratamientos ineficaces

- F.I.V.
- F.I.V. con DGP.
- F.I.V. ovodonación .

Tratamientos largos
Elevado coste económico
Gran implicación emocional

Ofrecer tratamiento personalizado y el más seguro posible para el beneficio de la paciente

Número de ciclos (todas las técnicas) en función de la edad de la mujer

	<35	35-39	>40	Edad no anotada	Total
C.obtención de oocitos propios	15.882 (30,8%)	24.241 (47,0%)	9.902 (19,2%)	1.566 (3,0%)	51.591
Criotransf. Embri.crioprese r de oocit.propios	7.229 (34,4%)	9.708 (46,2%)	3.514 (16,7%)	556 (2,6%)	21.007
C.oocitos de donante	1.352 (8,1%)	3.916 (23,5%)	11.262 (67,7%)	100 (0,6%)	16.630
Criotransf. embri.crioprese r de oocitos donante	846 (6,7%)	2.667 (21,3%)	8.575 (68,4%)	453 (3,6%)	12.541



Riesgos de la embarazada > de 40a

Riesgo de aborto

Defectos congénitos

Fertilidad reducida

Morbi-mortalidad Perinatal

Problemas de salud durante el embarazo

Parto Pretérmino

Complicaciones del embarazo. *Glasser. Primiparity at advanced maternal age. Fertil Steril 2011*

	45 – 49 años	50 – 65 años
Diabetes gestacional	42,9 %	42,3 %
Hipertension	36,3 %	68,2 %
Preclampsia	17,1%	23,1 %

Aportaciones de enfermería

- Incrementar los cuidados durante todo el proceso y su bienestar emocional
- Ofrecer asistencia individualizada y especializada
- Aclarar dudas sobre las diferentes pruebas : Dx.Prenatal.: anal.sangre: triple screening ;amniocentesis; Bx.corial; Ecografía de alta resolución y analítica para determinar ADN fetal
- Controlar signos y síntomas de hipertensión y correcta medicación prescrita
- Educación sobre diferentes patologías asociadas (diabetes, hipertensión, sobre peso..)

Conservar la salud y calidad de vida

- **Promover calidad de vida**
 - Disminución interés sexual, comunicación
 - Estado salud de la mujer o su pareja
 - Factores sociales, culturales...
 - Factores anímicos
- **Promover hábitos saludables**
 - Hábitos tóxicos
 - Salud sexual
 - Nutrición y dieta saludable
 - Ejercicio físico



Repercusión Social

- Nancy Kowalinka: “los hijos de estas familias, suelen ser hijos únicos o máximo con un hermano. Serán responsables de sus padres con los que tienen un gran distancia generacional”
- Movilización de la red social. Aquella mujer que iba a estar al cuidado de los abuelos, ahora necesita la ayuda de estos para cuidar un niño (*hay una separación importante en años y hay que reestructurar la familia para cuidar de los abuelos*)
- Las mujeres que tienen hijos por encima de los 40 años, suelen envejecer más lentamente y viven más años que las otras mujeres. *Estudio publicado en Nature 2012*



GRACIAS !!!!

"Despues de la pruebita de AMOR, viene la pruebita de embarazo"

